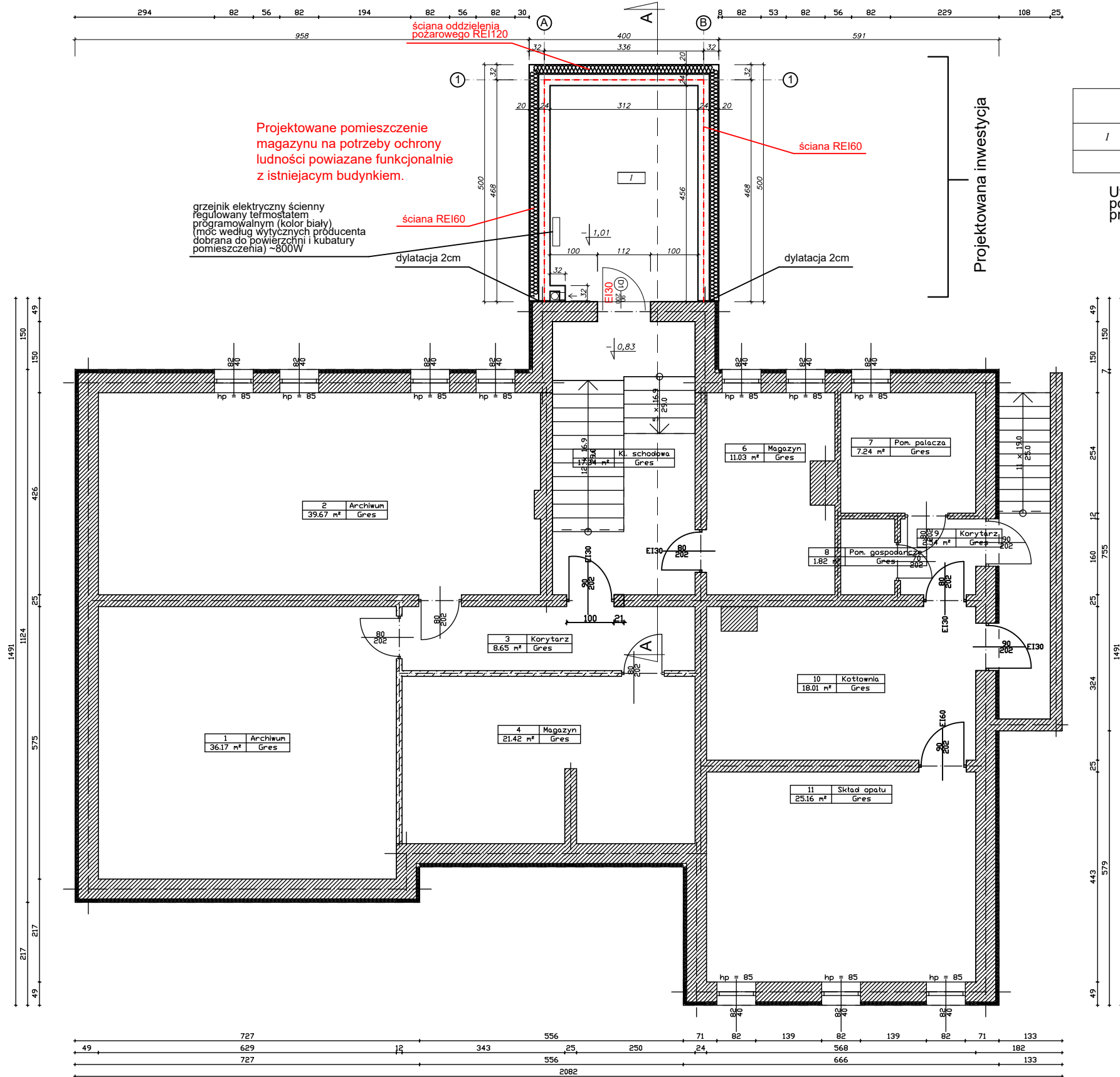


(1) Strefa ZLIII;  
budynek niski  
3 kondygnacje nadziemne  
klasa "C" odporności pożarowej



Zestawienie powierzchni użytkowych (projektowane)				
1	Magazyn	14,13	tynk + gładzie	posadzki - płytki gres
Razem:		14.13m2		

Uwaga: Projektowane  
pomieszczenie nie jest  
przeznaczone na pobyt ludzi.

Nr	Nazwa pomieszczenia	Pow. użytkowa	Pow. rzecz.	Posadzka
1	Archiwum	36.17 m²	36.17 m²	Gres
2	Archiwum	39.67 m²	39.67 m²	Gres
3	Korytarz	8.65 m²	8.65 m²	Gres
4	Magazyn	21.42 m²	21.42 m²	Gres
5	Kl. schodowa	17.34 m²	17.34 m²	Gres
6	Magazyn	11.03 m²	11.03 m²	Gres
7	Pom. palacza	7.24 m²	7.24 m²	Gres
8	Pom. gospodarcze	1.82 m²	1.82 m²	Gres
9	Korytarz	2.54 m²	2.54 m²	Gres
10	Kotłownia	18.01 m²	18.01 m²	Gres
11	Skład opatu	25.16 m²	25.16 m²	Gres
Razem		189.05 m²	189.05 m²	

RZUT PIWNICY  
- projekt  
skala 1:100

www.pinbrodnica.pl		Nazwa i adres inwestycji:		Budowa magazynu na potrzeby ochrony ludności poprzez dobudowę budynku do budynku Urzędu Gminy w Brzoziu, Brzozie 50 na działce 357/4, obręb 000 Brzozie, gmina Brzozie, powiat brodnicki Id działki: 040204_2.0001.357/4	
<b>P I N</b> PROJEKTOWANIE I NADZÓR		Inwestor:		Gmina Brzozie Brzozie 50; 87-313 Brzozie	
		Nazwisko i imię	Nr uprawnień	Podpis	
Architekt		mgr inż. arch. Krzysztof Zakrzewski	GP.1.7342/135/TO/94 do projektowania bez ograniczeń w specjalności architektonicznej 63/2009		
Architekt spr.		mgr inż. arch. Beata Smaga	do projektowania bez ograniczeń w specjalności architektonicznej		
Konstruktor		mgr inż. Paweł Zaniecki	KUP/0009/POOK/08 do projektowania bez ograniczeń w specjalności konstrukcyjno-budowlanej		
Konstruktor spr.		mgr inż. Marcin Malinowski	KUP/0081/POOK/09 do projektowania bez ograniczeń w specjalności konstrukcyjno-budowlanej		
Rzut piwnicy - projekt					skala 1:100
					04